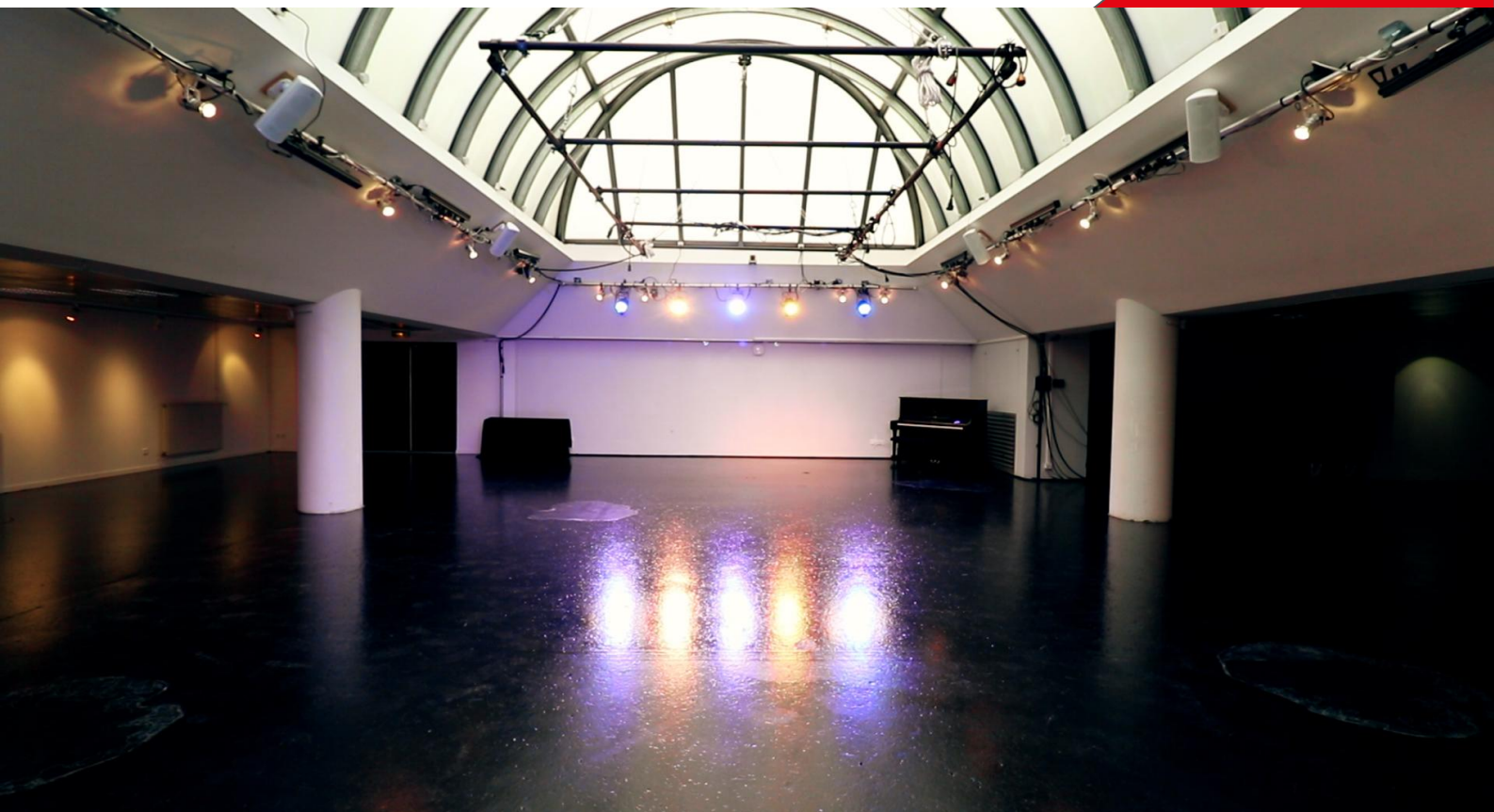


**ACA<sup>2</sup> :**  
**A**ction **C**ulturelle et **A**rtistique  
**A**nimation du **C**ampus et **A**ssociations

**G**uide, **p**lan, **f**iches **t**echnique  
**E**space **P**ierre **R**eверdy



Université Paris Nanterre

**ACA<sup>2</sup>**

200 avenue de la République

Bâtiment Paul Ricoeur, rez-de-chaussée, bureau **R 28**

92000 Nanterre

01 40 97 56 56

[actionculturelle@liste.parisnanterre.fr](mailto:actionculturelle@liste.parisnanterre.fr)

<http://culture.parisnanterre.fr>

L'ACA<sup>2</sup> vous accueille :

**Les lundi, mardi et jeudi de 10h à 12h**

**et de 14h à 17h**

**Les mercredi et vendredi de 10h à 12h**

**La billetterie est fermée le **vendredi** !**

**Directrice du service**

Laurence CAMPA

01 40 97 59 45

[laurence.campa@parisnanterre.fr](mailto:laurence.campa@parisnanterre.fr)

**Responsable administrative du service**

Marlène DIOT-SPITZ

01 40 97 74 68

[mdiot-spitz@parisnanterre.fr](mailto:mdiot-spitz@parisnanterre.fr)

**Responsable administrative adjointe, chargée de la  
CAPE et de la vie associative**

Christelle TRAN

01 40 97 74 18

[christelle.tran@parisnanterre.fr](mailto:christelle.tran@parisnanterre.fr)

**Assistante administrative et comptable**

Alice BOUALAY

01 40 97 72 59

[aboualay@parisnanterre.fr](mailto:aboualay@parisnanterre.fr)

**Accueil et billetterie**

Magali MOUROT

01 40 97 56 56

[magali.murot@parisnanterre.fr](mailto:magali.murot@parisnanterre.fr)

[billetterie.culturelle@liste.parisnanterre.fr](mailto:billetterie.culturelle@liste.parisnanterre.fr)

**Coordination, communication, gestion des espaces**

Benjamin Albanel de la Sablière

01 40 97 71 74

[balbanel@parisnanterre.fr](mailto:balbanel@parisnanterre.fr)

**Programmation cinéma,  
coordination de la vie associative  
étudiante**

Mélanie MENDY

01 40 97 59 77

[melanie.mendy@parisnanterre.fr](mailto:melanie.mendy@parisnanterre.fr)

**Responsable technique**

Matthieu Abraham

[m.abraham@parisnanterre.fr](mailto:m.abraham@parisnanterre.fr)

**Régisseur Théâtre Bernard Marie Koltès /  
Espace Pierre Reverdy**

Frédéric REINHART

01 40 97 71 72

[f.reinhart@parisnanterre.fr](mailto:f.reinhart@parisnanterre.fr)

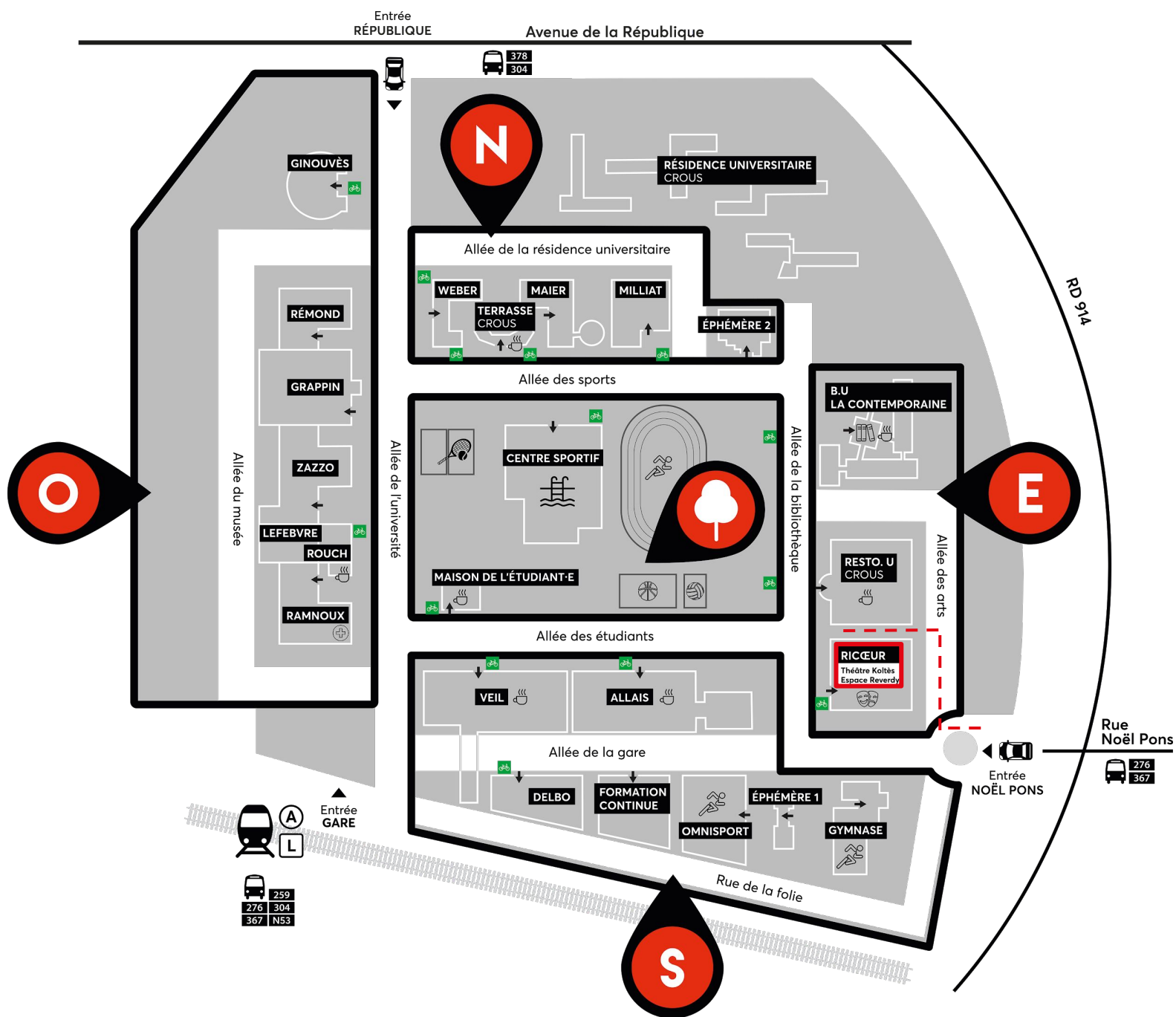
**Régisseur Maison de l'Etudiant**

Eliot RATSIMBA

01 40 97 41 34

[regisseurs@liste.parisnanterre.fr](mailto:regisseurs@liste.parisnanterre.fr)

# Accès



## Accès décors :

Entrée Ouest Rue Noël Pons - Université Paris 10 Nanterre

Vous devez nous informer 24h au par avant : Le type de véhicule et sa plaque d'immatriculation.

# Espace Pierre Reverdy

## La salle

L'Espace Pierre Reverdy est un espace de 300 m<sup>2</sup> dédié aux activités diverses (expositions, spectacles, rencontres, etc...)

### Entrée public:

- 2 entrées public.

### Jauge :

- 300 places debout
- 80 places assises
- Accessibilité PMR

### Régie :

- La régie technique peut se placer selon les besoins

### Accès scène - salle

- 1 porte côté cour donnant accès à la salle et à la sortie
- 2 portes en fond de scène à cour et jardin donnant accès au loges et coulisses

# Espace Pierre Reverdy

## Dimensions

### L'espace complet :

- 13.90 m de long - 21 m de large.
- 2.40 m de hauteur.

### Espace de jeu :

- 9.25 m de long - 8.60 m de large.
- 3.30 m sous le grill.
- 9.50 m **(Avec gradin avec rideau de fond de scène).**
- 10 m **(Avec gradin et sans rideaux de fond scène).**
- 12.50 m **(Sans gradin avec rideau de fond de scène).**
- 13 m **(Sans gradin et sans rideau de fond se scène).**

### Pendrillonnage "Draperie" :

- 6 pendrillons noir (3 m x 2.5 m).
  - 1 Pendrillon en fond de salle noir.
- 

# Espace Pierre Reverdy

## Installation fixe


### Eclairages :

- Projecteur performer 1000 Fresnel Led Showtec
- Colorado 2 Zoom tour led Chauvet
- Mini projecteur PAR 16
- Tablette de commande lumière

### Audio :

- 4 enceintes en stéréo Turbosound.
- 1 console de mixage en "rack" Denon Professional
- 1 Ampli QSC

### Vidéo :

- Vidéoprojecteur Epson EB-5530U
  - WUXGA, 1920 x 1200, 16:10
  - Entrée VGA, Entrée HDMI (2x)
  - 5500 Lumens
- 

# Espace Pierre Reverdy

## Technique Supplémentaire

### Réseau des circuits :

- 2 ligne PC16
- 1 gradateur 8 circuits Botex MSC8 (Soit 500w par canal.)
- 1 gradateur 3 circuits ZERO88 Alphapack

### Projecteurs :

- 6 Pc 500w ADB
- 6 Découpes 500w ADB
- 4 Projecteur performer 1000 Fresnel Led Showtec
- 2 Découpes Tibo 503 Halogène Robert Juliat
- 2 Spot Blue LED ETC Color source
- 4 Colorado 2 Zoom tour led Chauvet
- 1 Pupitre lumière ETC Color source 20

### Son :

- Enceintes APG DX12.
- Sub-Bass APG 115 Sb.
- Console de mixage Yamaha 01V/96.

### Amplificateur :

- Lab Gruppen C series 16:4.

### Micro :

- Micro, Système HF Sennheiser, Shure SM58...

### Vidéo :

- Vidéoprojecteur Epson EB-5530U
- WUXGA, 1920 x 1200, 16:10
- Entrée VGA, Entrée HDMI (2x)
- 5500 Lumens

### Ecran de projection :

- 1 Ecran mobile 2x3m (16.9)

# Espace Pierre Reverdy

## Plan au sol

